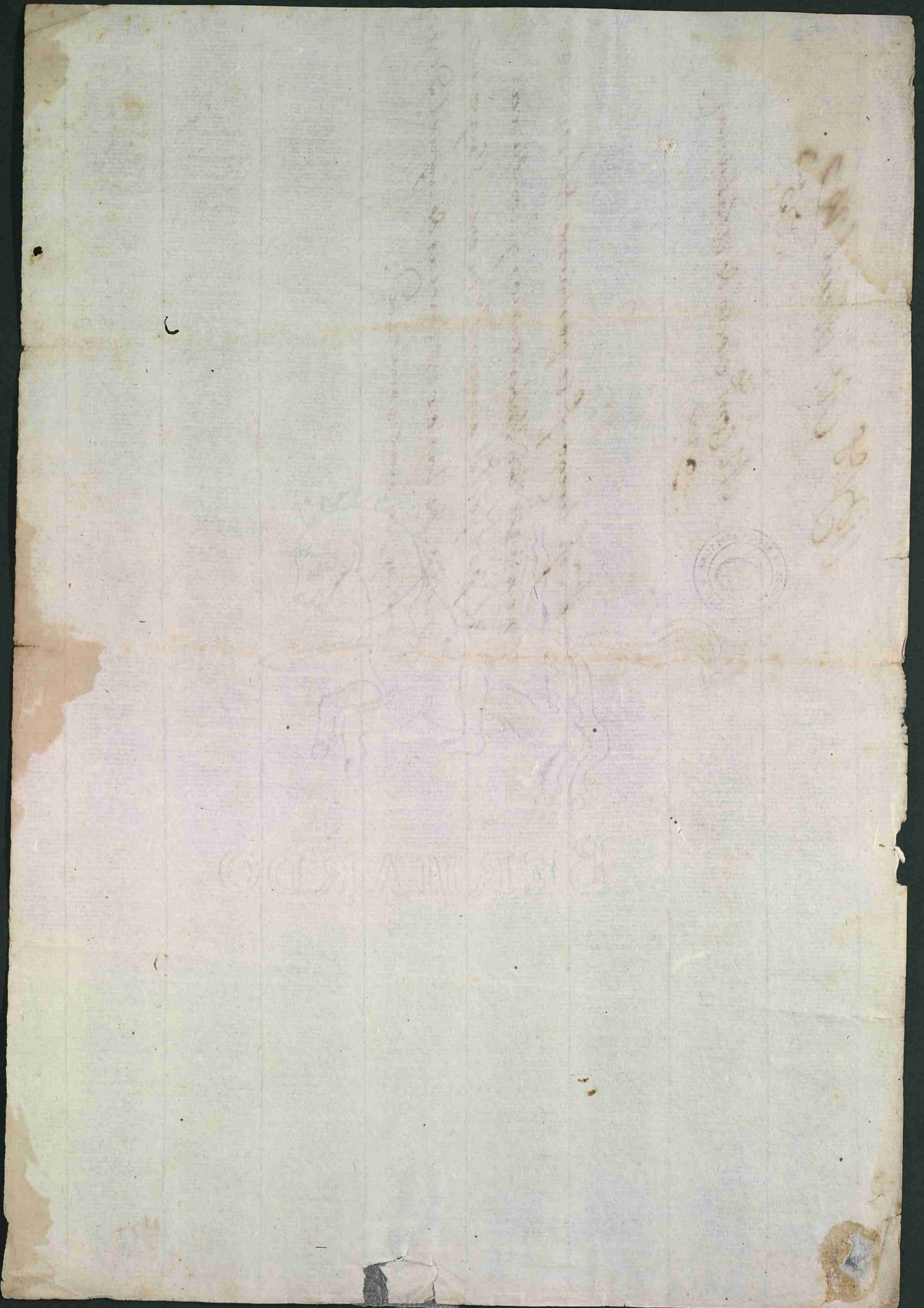


15
BPS A. A. Abril 23
92.



Al Com. Electo de Tucumán,
Dn.

Se a. C. luego q. se posesione al mando
remita los Yndentarios q. conduciran
al, perfecto conocimiento en esta Superio-
ridad, de las existencias de aquel Destr.
no y su naturaleza.



Luego que V^{ra} M^{te} se posesione
 del mando de las Yslas
 Malinas, remitirá à estos
 Superioridad las relaciones
 acostumbradas, con separacion
 las que traten del Sumado,
 su numero, y especie, y
 las pertenecientes à betanc
 chos de Summa, brevedad
 sus leyes Condones, y de
 mas que combiene repa
 rarse sup. or Gobierno con la
 mas exacta especificacion
 y Claridad. Dios que a M^{te} V^{ra}

at 130. 1/2. Apr 23 1875.

RECEIVED



At. D. & La. P. Sumadas efectos
Comand. de Marina